

# LIFTLED

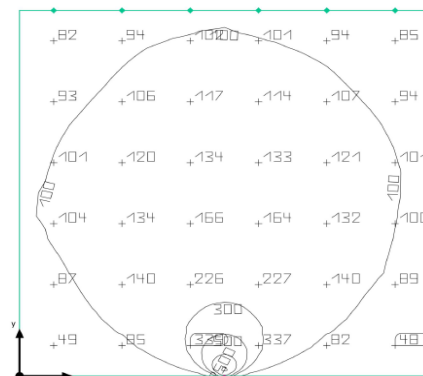
by **HUPPERTZ**

220 - 240Vac - 50/60HZ - IP44/65 - IK08 - 4000K - 800lm/m



## Fotometrie

Fotometrische berekening voor een liftschaft van 2m x 2m en 10m hoogte  
LED strip van 10m verticaal geïnstalleerd in het midden van 1 zijde  
Gemiddeld lichtniveau van 128 lx



## MONTAGE INSTRUCTIES

De veiligheid van het toestel wordt enkel gegarandeerd als volgende instructies worden gerespecteerd.

Als de oppervlakte van de strip beschadigd is, gebruik deze LED strip dan zeker niet => elektrocutie gevaar.

Deze LED strip is niet in te korten, niet in snijden => elektrocutie gevaar.

Laat de LED strip niet langer dan 3 minuten branden terwijl deze opgerold is => onherstelbare schade aan de LED's.

De LED strip moet recht en plat worden geplaatst. Het is niet mogelijk om deze te laten golven.

Bij verticaal verspringen van de strip, is de max buigradius 15 cm => onherstelbare schade aan de LED's.

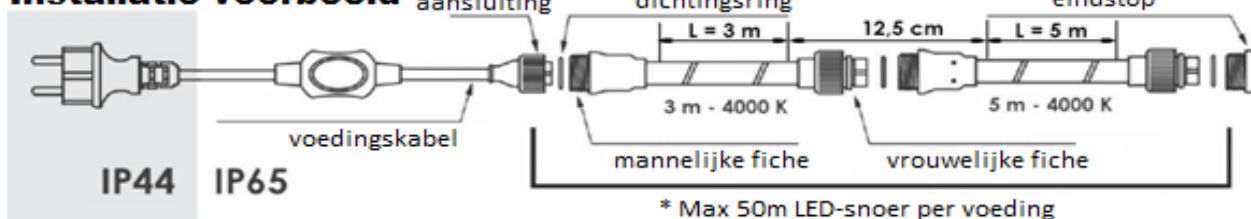
Geschikt voor gebruik zowel binnen- als buitenshuis bij normale condities

Gebruikstemperatuur van de omgeving van -20°C tot +50°C volgens NF C15-100.

Regeling van de licht intensiteit is mogelijk met een driver of via fase-afsnijding.

Voor de veiligheid is het noodzakelijk om de netspanning te onderbreken voor elke interventie op de LED strip.

## Installatie voorbeeld



	Omschrijving LIFTLED	Vermogen	Lichtstroom	Lengte
KIT-LIFT08	Voedingskabel + snoeren (3m + 5m) + 100 plugs voor kabelbinders + 100 kabelbinders	96W	6400lm	8,125m
KIT-LIFT11	Voedingskabel + snoeren (1m + 10m) + 100 plugs voor kabelbinders + 100 kabelbinders	132W	8800lm	11,125m
KIT-LIFT15	Voedingskabel + snoeren (5m + 10m) + 100 plugs voor kabelbinders + 100 kabelbinders	180W	12000lm	15,125m
KIT-LIFT18	Voedingskabel + snoeren (3m + 5m + 10m) + 100 plugs voor kabelbinders + 100 kabelbinders	216W	14400lm	18,25m
KIT-LIFT20	Voedingskabel + snoeren (10m + 10m) + 100 plugs voor kabelbinders + 100 kabelbinders	240W	16000lm	20,125m
KIT-LIFT23	Voedingskabel + snoeren (10m + 10m + 3m) + 100 plugs voor kabelbinders + 100 kabelbinders	276W	18400lm	23,25m
KIT-LIFT26	Voedingskabel + snoeren (10m + 10m + 1m + 5m) + 200 plugs voor kabelbinders + 200 kabelbinders	312W	20800lm	26,375m
KIT-LIFT30	Voedingskabel + snoeren (10m + 10m + 10m) + 200 plugs voor kabelbinders + 200 kabelbinders	360W	24000lm	30,25m
KIT-LIFT33	Voedingskabel + snoeren (10m + 10m + 10m + 3m) + 200 plugs voor kabelbinders + 200 kabelbinders	396W	26400lm	33,375m
KIT-LIFT35	Voedingskabel + snoeren (10m + 10m + 10m + 5m) + 200 plugs voor kabelbinders + 200 kabelbinders	420W	28000lm	35,375m
KIT-LIFT38	Voedingskabel + snoeren (10m + 10m + 10m + 5m + 3m) + 200 plugs voor kabelbinders + 200 kabelbinders	456W	30400lm	38,5m
KIT-LIFT41	Voedingskabel + snoeren (10m + 10m + 10m + 10m + 1m) + 200 plugs voor kabelbinders + 200 kabelbinders	492W	32800lm	41,5m
KIT-LIFT45	Voedingskabel + snoeren (10m + 10m + 10m + 10m + 5m) + 200 plugs voor kabelbinders + 200 kabelbinders	540W	36000lm	45,5m
KIT-LIFT48	Voedingskabel + snoeren (10m + 10m + 10m + 10m + 5m + 3m) + 200 plugs voor kabelbinders + 200 kabelbinders	576W	38400lm	48,625m
KIT-LIFT50	Voedingskabel + snoeren (10m + 10m + 10m + 10m + 10m) + 200 plugs voor kabelbinders + 200 kabelbinders	600W	40000lm	50,5m

Snoeren per stuk	Vermogen	Lichtstroom	Lengte
ARI-55260	12W	800 lm/m	1m
ARI-55261	36W	800 lm/m	3m
ARI-55262	60W	800 lm/m	5m
ARI-55263	120W	800 lm/m	10m
ARI-55264	Voedingskabel		

Chaussée de Louvain 88, 1380 Lasne - Tel. +3223343434

Huppertz sa/nv

info@huppertz.be

https://doc.huppertz.be/